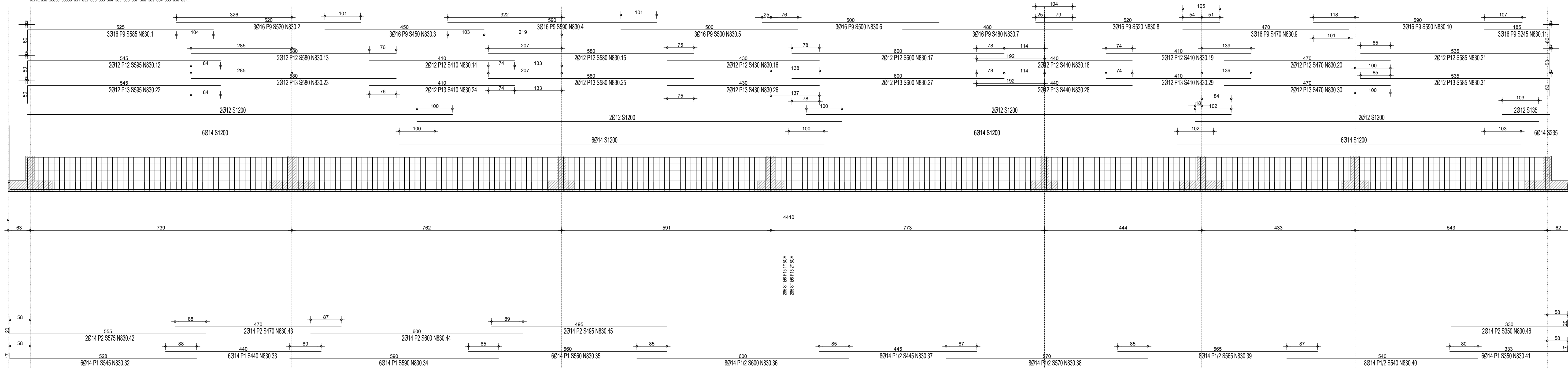
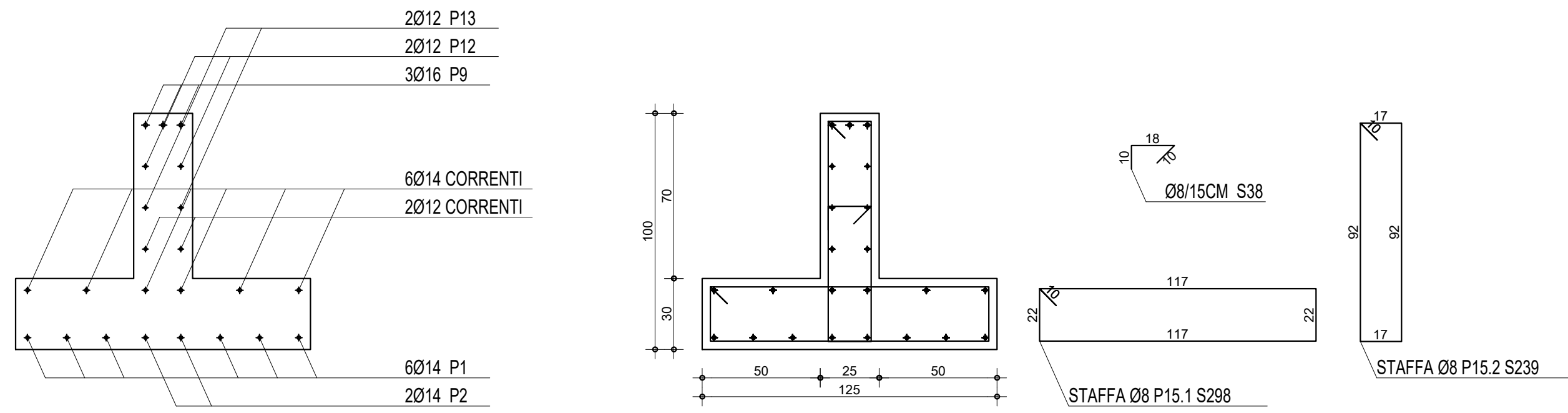


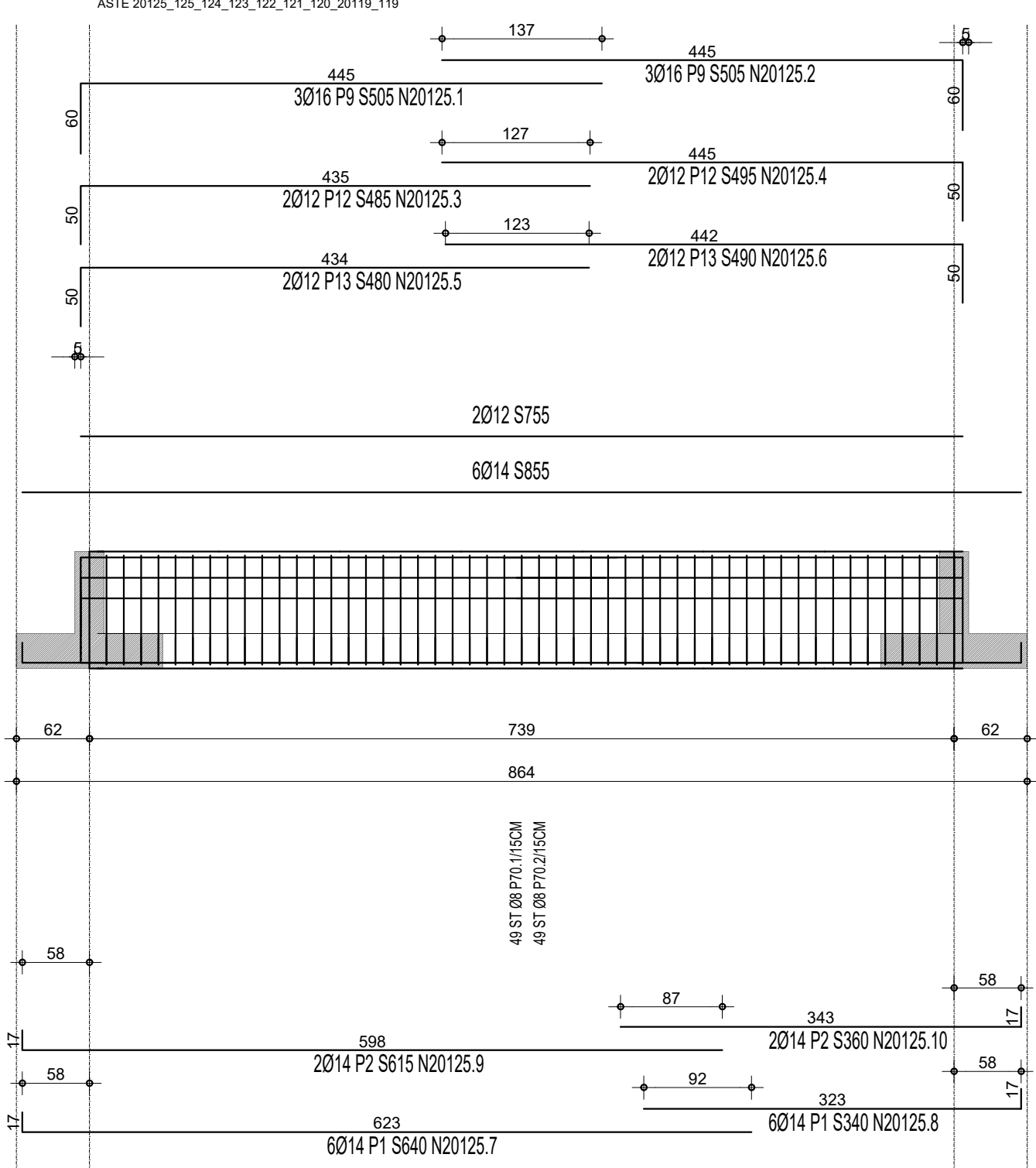
TRAVATA TF001-TF002-TF003-TF004-TF005-TF006-TF007 SCALA 1:50



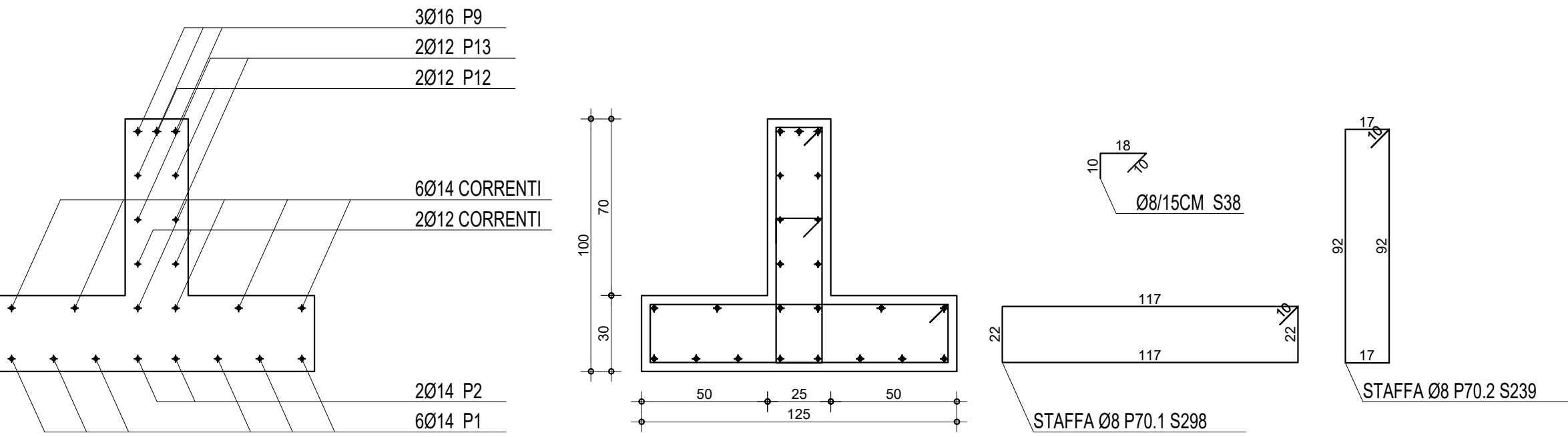
SEZIONE 15 (TRAVE FOND. 125X30/25X100) SCALA 1:20  
ARMATURE CORRENTI  
ARMATURE TRASVERSALI



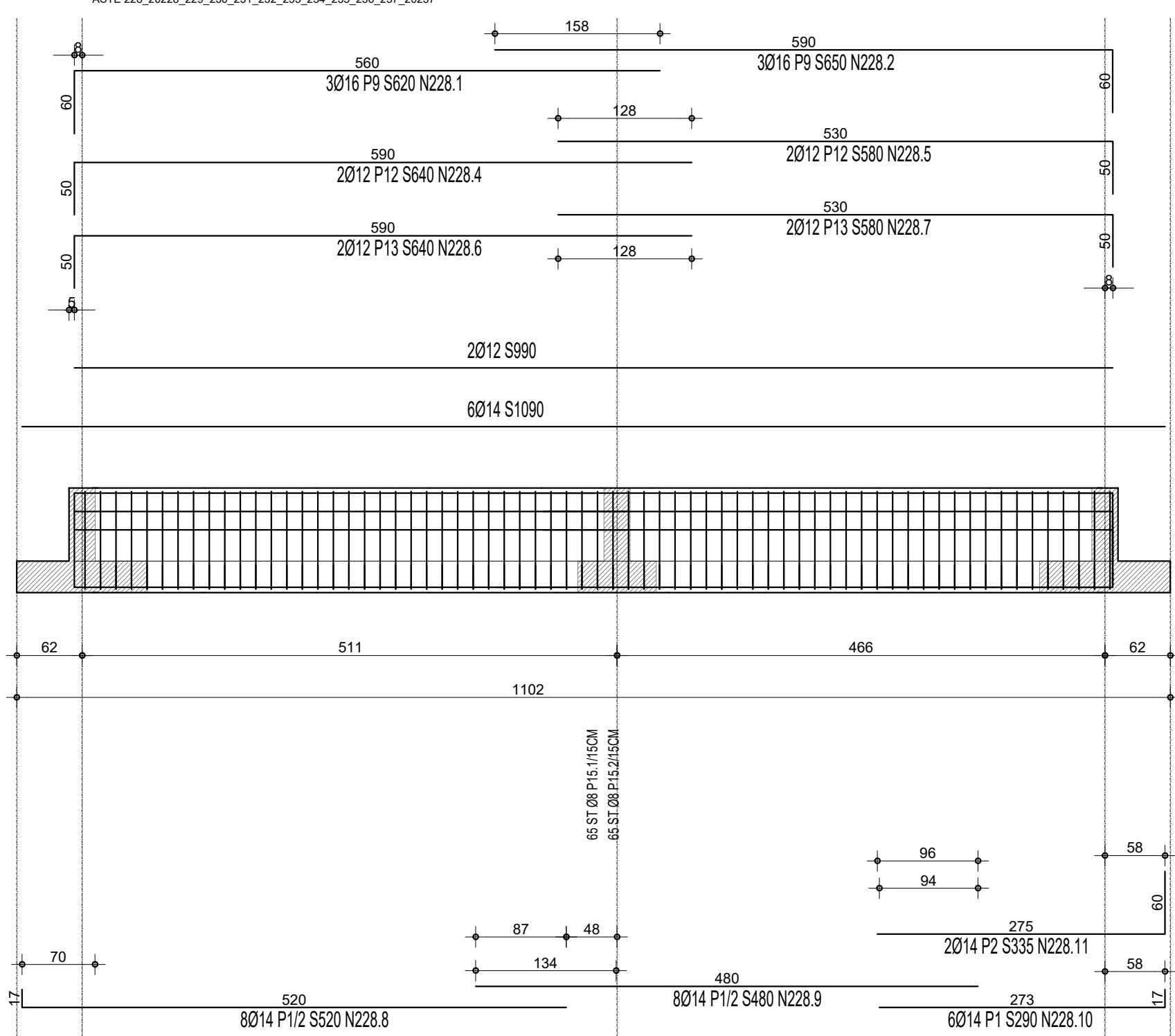
TRAVATA TF015 SCALA 1:50



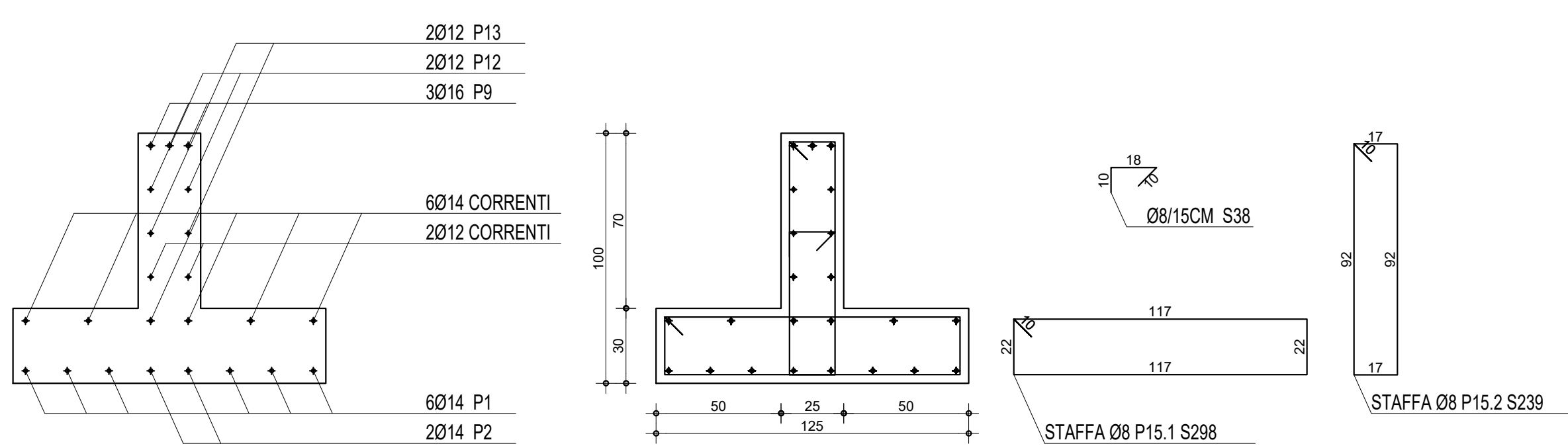
SEZIONE 70 (TRAVE FOND. 125X30/25X100) SCALA 1:20  
ARMATURE CORRENTI  
ARMATURE TRASVERSALI



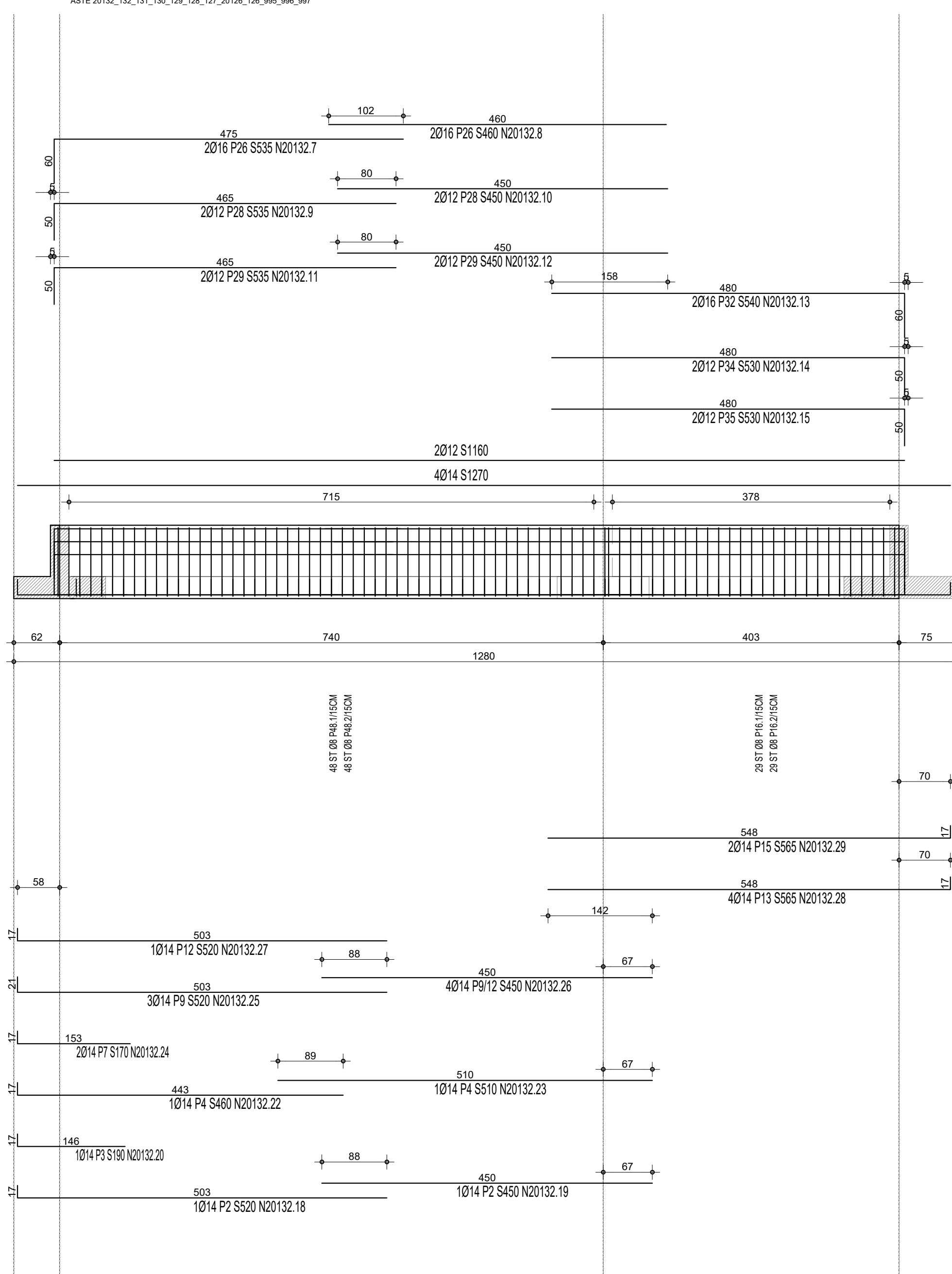
TRAVATA TF016-TF017 SCALA 1:50



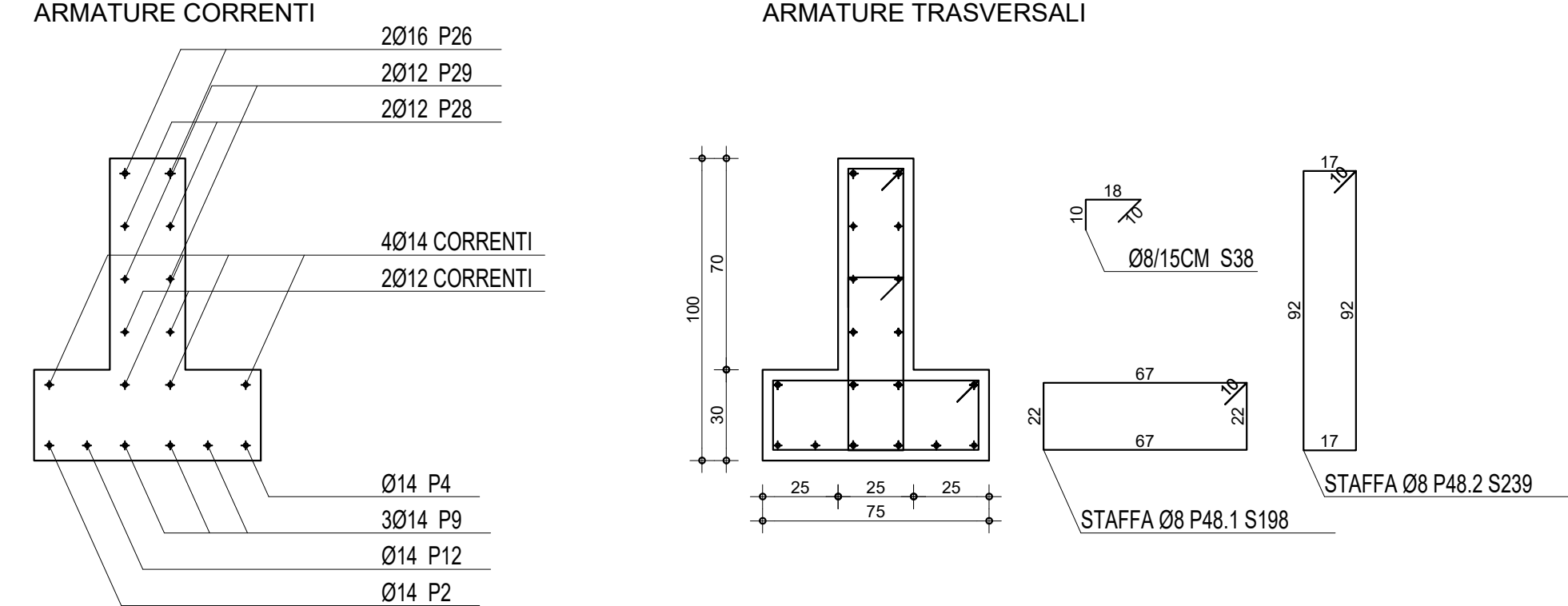
SEZIONE 15 (TRAVE FOND. 125X30/25X100) SCALA 1:20  
ARMATURE CORRENTI  
ARMATURE TRASVERSALI



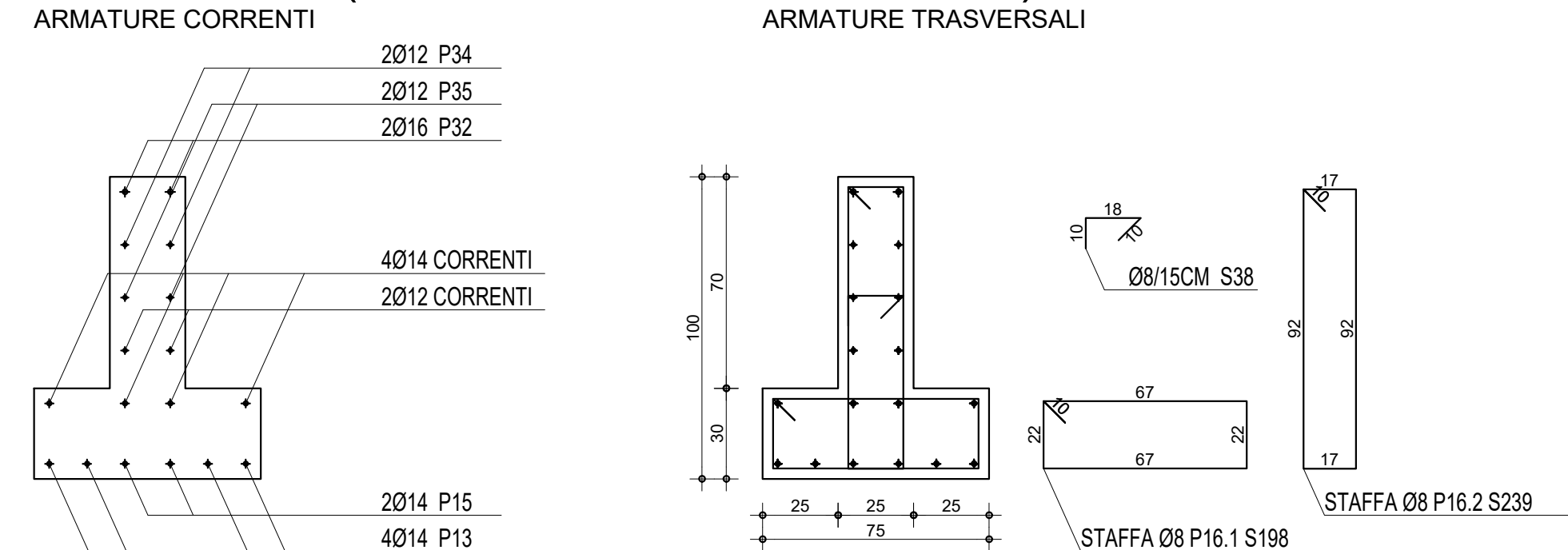
TRAVATA TF018-TF019 SCALA 1:50



SEZIONE 48 (TRAVE FOND. 75X30/25X100) SCALA 1:20



SEZIONE 16 (TRAVE FOND. 75X30/25X70) SCALA 1:20



NOTA BENE:  
TUTTE LE OPERE STRUTTURALI DOVRANNO ESSERE REALIZZATE CON UNA RESISTENZA AL FUOCO R40'

OPERE IN C.A.

MATERIALI:	Classe di resistenza	Classe di esig. min.	Classe di consistenza	Diam. max. aggregato	Rapporto a/c
CLS PER OPERE IN C.A. FONDAZIONI	C 28-35	XC2	S3	25 mm	<0.45
FERRO PER C.A.	B450C				
Copertura minima	3.5 cm				

- NOTE:
- 1) OVE SI RENDE NECESSARIO IL GETTO IN TEMPI DIVERSI DI ELEMENTI STRUTTURALI SOLIDALI FRA LORO SI DEVONO POSSIIONARE DEI FERRI DI APPRESA DI LUNGHEZZA NON INFERIORE A 80 VOLTE IL DIAMETRO DEI FONDO.
  - 2) VERIFICARE LE LUNGHEZZE DEI FERRI IN CANTIERE PRIMA DELLA LORO POSA IN OPERA
  - 3) SOVRAPPOSIZIONE MINIMA RETE ELETTROSALDATA: 2 MAGLIE
  - 4) PRIMA DEL GETTO AVVISARE LA DIREZIONE LAVORI
  - 5) CONTROLLARE IN CANTIERE LE QUOTE. L'IMPRESA E' CORRESPONSABILE DELLE QUOTE ALTIMETRICHE E PLANIMETRICHE
  - 6) QUOTE IN CM
  - 7) COMUNICARE ALLA D.L. ANCHE ADESTE VARIAZIONI DI QUOTE

- NOTE:
- 1) PRELEVIO CAMPIONI DI CALCESTRUZZO
  - AL SENSO DEL PAR. 11.2.5 NTC - CONTROLLO TIPO A - 3 PRELEVI OGNI 100 MC DI GETTO
  - 2) PRELEVIO CAMPIONI DI ACCIAIO
  - AL SENSO DEL PAR. 11.5.4 NTC - 3 SPEZZONI DI CIASCUN DIAMETRO ENTRO CIASCUN LOTTO PROVENIENTE DAL MEDESIMO STABILIMENTO

COMUNE DI SAN CARLO CANAVESE

(TO)

LAVORI DI COSTRUZIONE DELLA NUOVA SCUOLA PRIMARIA IN STRADA POLIGONO

NUOVA SCUOLA PRIMARIA

RESPONSABILE PROCEDIMENTO

geom. Bruno CASODI

2018

PROGETTISTI

SETTANTAT7 STUDIO ASSOCIATO  
Arch. D. Rangone

STUDIO TECNICO ASS. TETRA STUDIO  
Arch. G. P. Penuccia

STUDIO TECNICO ASS. ESSEBI INGEGNERIA  
Ing. R. Baria

Geol. L. Battino

Arch. L. Lova

ONLECO S.R.L.  
Arch. A. P. Origlia

STAMPATI ALLA PRESSIONE DI 1200 DPI

STAMPATI ALLA PRESSIONE DI 1200 DPI

STAMPATI ALLA PRESSIONE DI 1200 DPI

STAMPATI ALLA PRESSIONE DI 1200 DPI

STAMPATI ALLA PRESSIONE DI 1200 DPI

STAMPATI ALLA PRESSIONE DI 1200 DPI

PROGETTO ESECUTIVO

ARMATURA TRAVI DI FONDAZIONE - Blocco A - Corpo Centrale

SCC\_E\_Slu  
004A